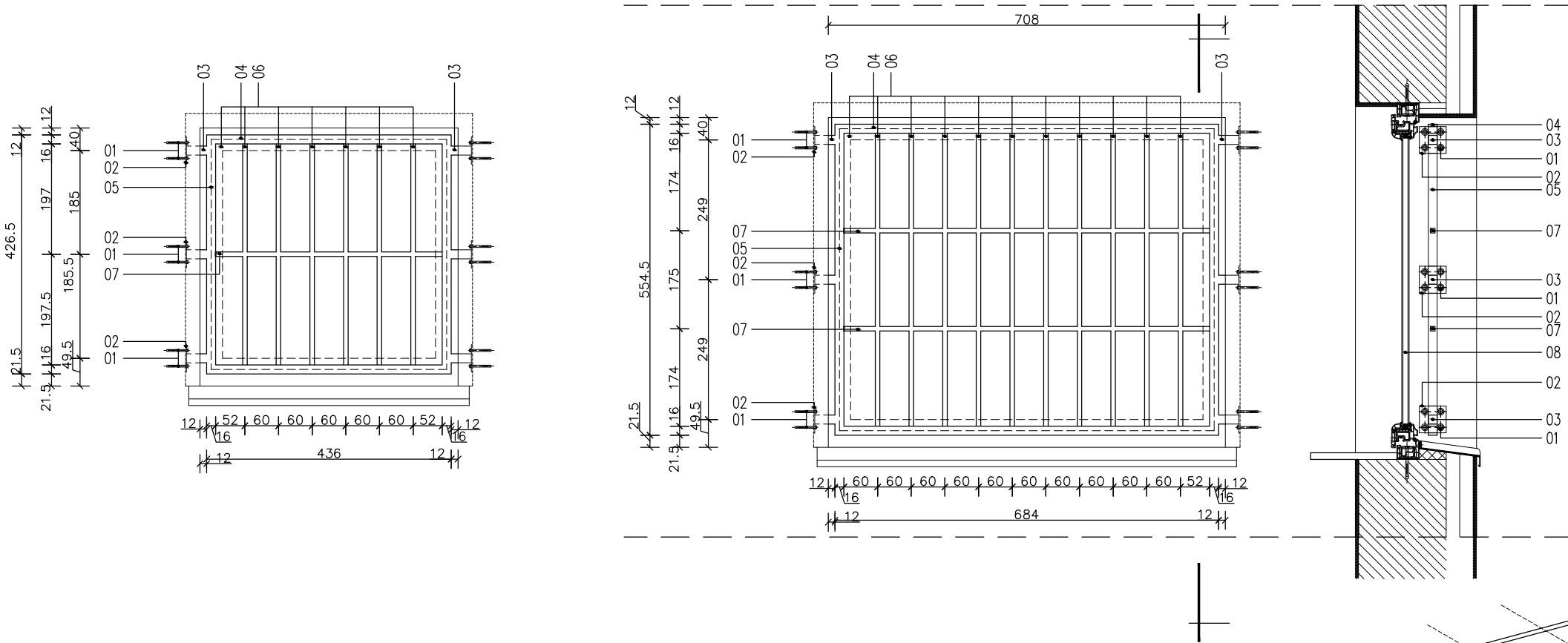


KRATA K1 109x106cm, 7szt.

KRATA K2 171x139cm, 7szt.



ZESTAWIENIE ELEMENTÓW DLA KRATY K1

Lp.	NAZWA ELEMENTU	MATERIAŁ	WYMIARY	SZT.
01	KOTWY MOCUJĄCE	STAL	-	24
02	PŁASKOWNIK	STAL	120x120x5mm	6
03	DYSTANS Z KSZTAŁTOWNIKA	STAL	40x40x90mm	6
04	PRĘT Z KSZTAŁTOWNIKA	STAL	40x40x1090mm	2
05	PRĘT Z KSZTAŁTOWNIKA	STAL	40x40x1066mm	2
06	PRĘT Z KSZTAŁTOWNIKA	STAL	20x20x483mm	12
07	PRĘT Z KSZTAŁTOWNIKA	STAL	20x20x1010mm	1

UWAGA:
1. PRZED ZŁOŻENIEM ZAMÓWIENIA NA KRATĘ, NALEŻY DOKONAĆ OBMIARU WSZYSTKICH OTWORÓW OKIENNYCH ORAZ WSZYSTKIE WYMIARY I ILOŚCI NALEŻY POTWIERDZIĆ NA MIEJSCU BUDOWY.
2. POSZCZEGÓLNE ELEMENTY KRATY SPAWANE, SZLIFOWANE, NASTĘPNIE ZABEZPIECZONE POWŁOKĄ ANTYKOROZYJNĄ ORAZ MAŁOWANE POWŁOKĄ W KOLORZE RAL 9004

01. KOTWY SEGMENTOWE, ROZPOROWA, MOCUJĄCE
02. PŁASKOWNIK 120x120mm, gr. 5mm, SPAWANY DO DYSTANSÓW
03. DYSTANS STALOWY, dł. 90mm, KSZTAŁTOWNIK 40x40mm, SPAWANY DO RAMY
04. RAMA Z KSZTAŁTOWNIKA STALOWEGO 40x40x1450mm
05. RAMA Z KSZTAŁTOWNIKA STALOWEGO 40x40x1430mm
06. KSZTAŁTOWNIK 20x20mm co 15cm
07. KSZTAŁTOWNIK 20x20mm co 45cm
08. OKNO

ZESTAWIENIE ELEMENTÓW DLA KRATY K2

Lp.	NAZWA ELEMENTU	MATERIAŁ	WYMIARY	SZT.
01	KOTWY MOCUJĄCE	STAL	-	24
02	PŁASKOWNIK	STAL	120x120x5mm	6
03	DYSTANS Z KSZTAŁTOWNIKA	STAL	40x40x90mm	6
04	PRĘT Z KSZTAŁTOWNIKA	STAL	40x40x1710mm	2
05	PRĘT Z KSZTAŁTOWNIKA	STAL	40x40x1386mm	2
06	PRĘT Z KSZTAŁTOWNIKA	STAL	20x20x425mm	30
07	PRĘT Z KSZTAŁTOWNIKA	STAL	20x20x1630mm	2

MOCOWANIE KRATY DO MURU

- KOTWA ROZPOROWA MOCUJĄCA
PŁASKOWNIK 120x120mm
KSZTAŁTOWNIK 40x40mm
- UWAGA:
1. ELEMENTY KONSTRUKCYJNE KRATY TRWALE ZE SOBĄ ZESPAWANE
2. KRATĘ MOCOWAĆ BEZPOŚREDNIO DO MURU BUDYNKU
3. MOCOWANIE ZABEZPIECZYĆ ANTYKOROZYJNIE
4. MOCOWANIE POD WARSTWĄ STYROPIANU GR. 5cm WYKOŃCZONYM TYNKIEM

Obiekt:		Przebudowa budynków i budowli, budowa kocińców dla psów służbowych oraz zmiana sposobu użytkowania fragmentu wiaty na terenie siedziby Komendy Miejskiej Policji w Słupsku Słupsk, Al. 3 Maja 1, dz. nr 120/2, obr. 9	
Inwestor:		KOMENDA WOJEWÓDZKA POLICJI W GDAŃSKU ul. Okopowa 15, 80-819 Gdańsk	
Rysunek:	DETAL KRAT OKIENNYCH K1 I K2	Nr rysunku:	A-3
Faza:	projekt wykonawczy	Data:	11.2016
Branża:	architektura	Skala:	1:25
Projektant:	mgr inż.arch. Marek Laskowski upr. proj. nr PO/KK/181/2007	Podpis:	
Sprawdzający:	mgr inż.arch. Bogumiła Gąsior upr. proj. nr 5181/Gd/92	Podpis:	
Opracowanie:	mgr inż.arch. Karolina Spychalska	Podpis:	